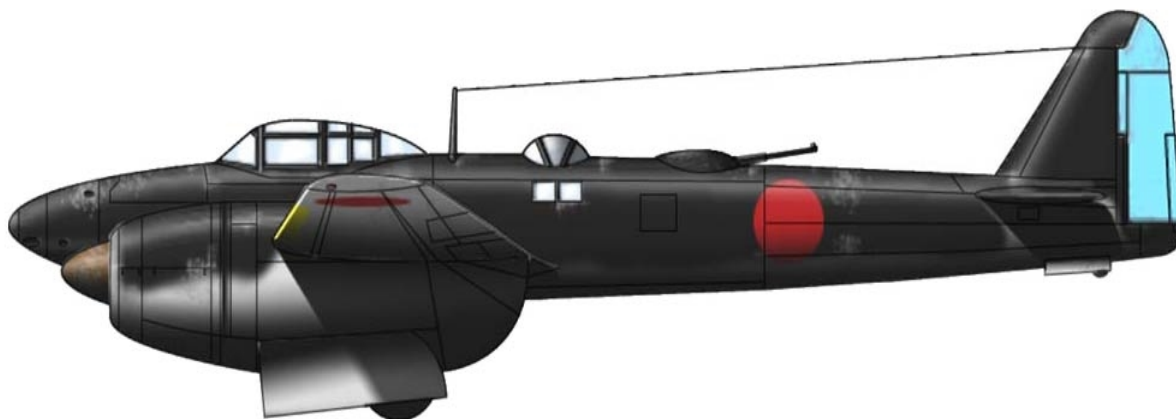


Nom de l'avion : Aichi S1A Denko

Type d'avion : Appareil de chasse nocturne bimoteur biplace

Aichi S1A1 Denko

Heavy Night Fighter



Copyright © The War'tist (Vincent Bourguignon) - 2007

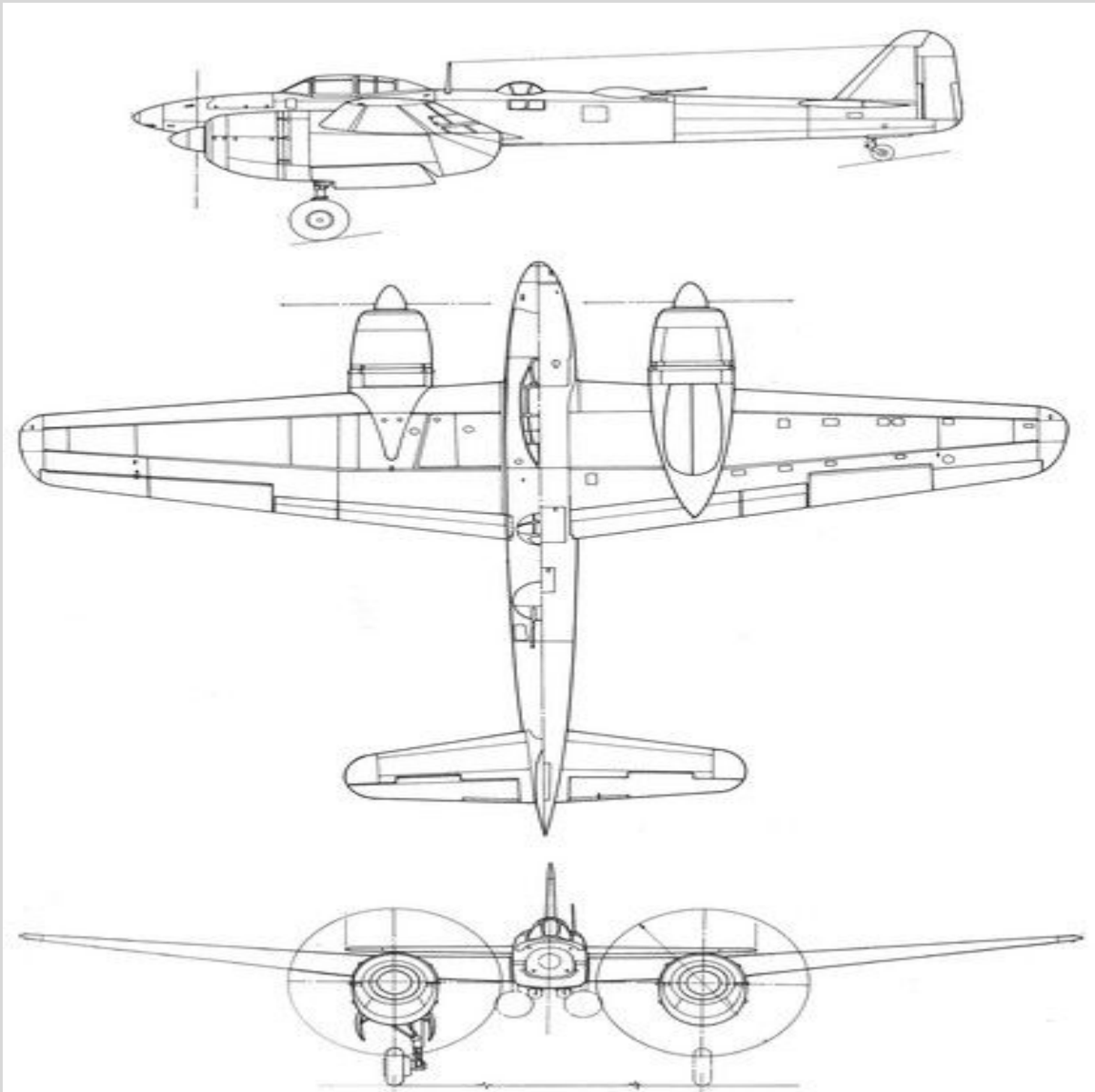


MOTORISATION

Nakajima Nk9K-S Homare 22

Moteur de 12 cylindres en V inversé refroidi par liquide

Puissance développée: 1050 ch au décollage, 1100 ch à 3700 m et 2950 ch

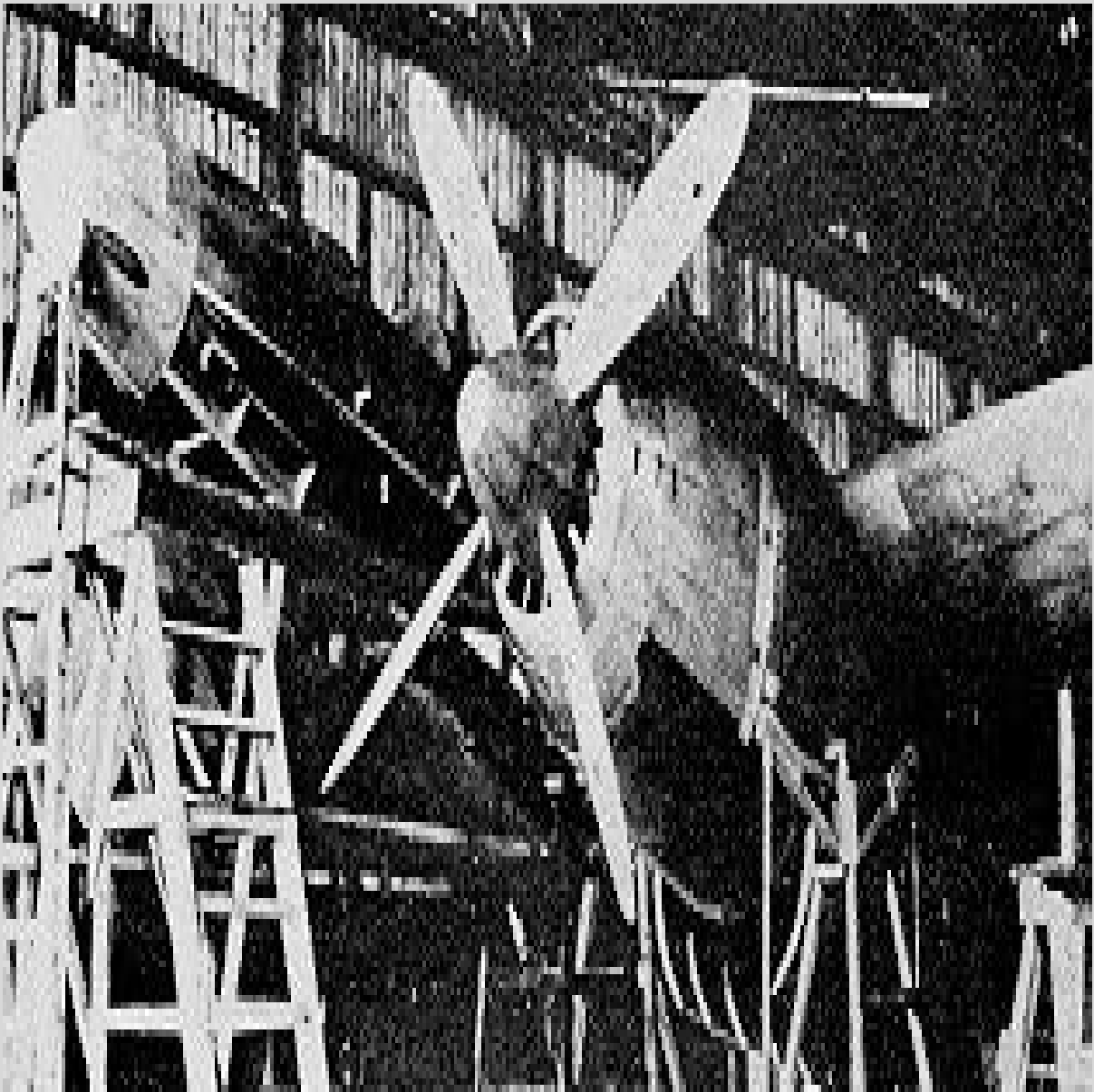


ARMEMENT

2 canons Type-5 de 30 mm avant
2 canons Type-99 de 20 mm sur tourelle
2 canons Type-99 de 20 mm

PERFORMANCES

Vitesse maximale= 590 km/h à 8000 m en palier
Vitesse croisière= 445 km/h à 4000 m
Rayon action= maxi : 2540 km



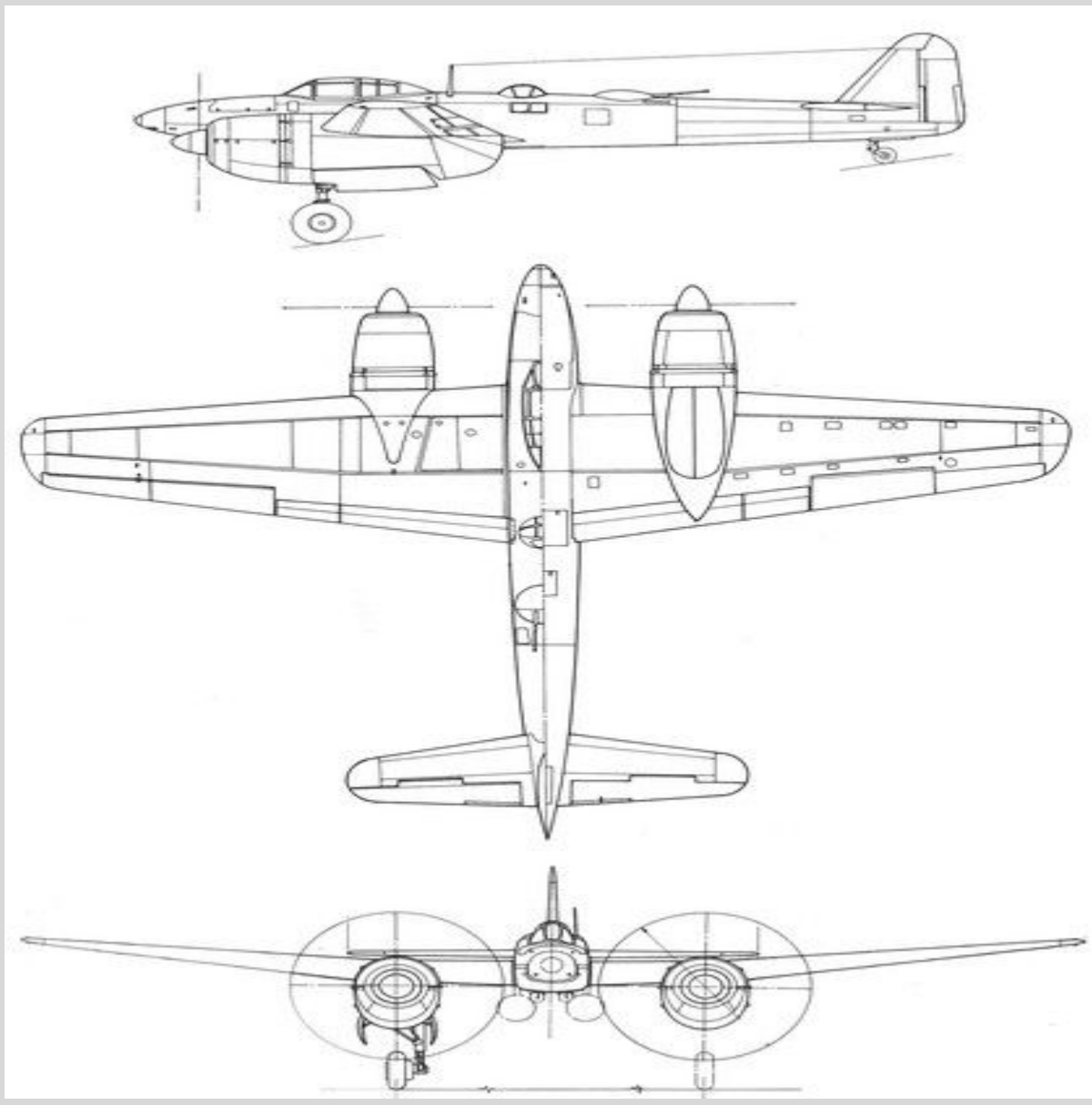
DIMENSIONS

Envergure	Longueur	Hauteur	Surface alaire
17,50 m	15,10 m	4,60 m	47,0 m ²



MASSES

Vide	Charge	Maximale
7320 kg	10180 kg	0 kg



HISTOIRE

Comme de nombreux projets d'aéronefs japonais, celui-ci était géré par la Marine, même si cet appareil devait être un chasseur de nuit basé à terre. L'Aichi S1A a été développé afin de remplacer le Nakajima J1N1-S Gekko. Ce chasseur bimoteur biplace était spécialement conçu pour intercepter les formations de B-29 qui effectuaient des raids nocturnes sur le Japon. En 1945, deux prototypes furent construits, ces deux appareils furent détruits dans des bombardements. Les difficultés d'approvisionnement et la fin du conflit eurent raison de ce projet.

Sitographie

Site Cyber Aéro breton = <http://cyber.breton.pagesperso-orange.fr/index.htm>

Site Cyber Aéro breton du pays = <http://cyber.breton.pagesperso-orange.fr/japon/japon.htm>



Site Cyber Aéro breton de l'avion = <http://cyber.breton.pagesperso-orange.fr/japon/s1a.htm>

