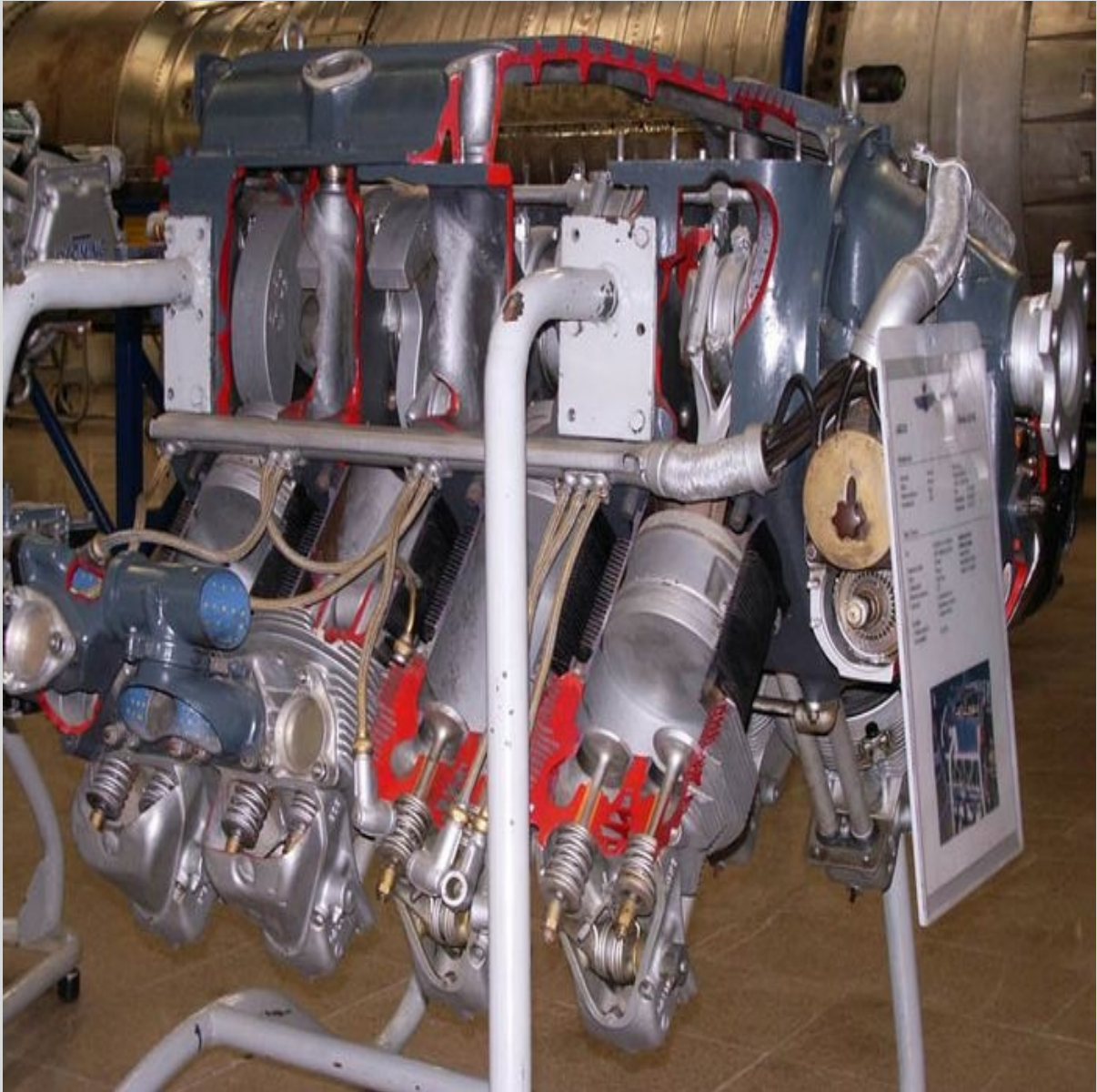


Nom de l'avion : Arado Ar 76 A-0

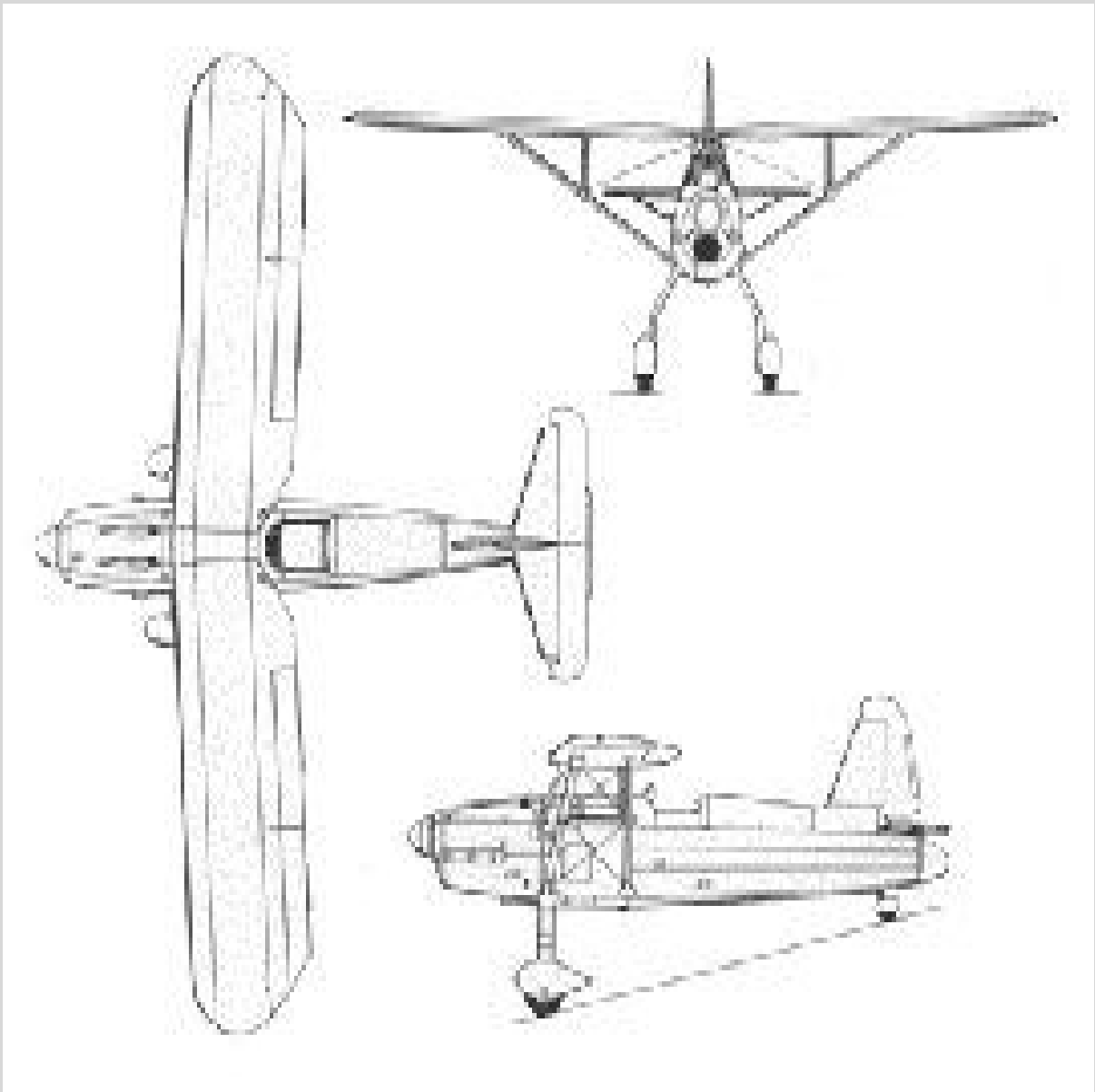
Type d'avion : Chasseur/entrainement monomoteur monoplace

MOTORISATION

Argus As 10C Serie 1



Moteur de 12 cylindres en V inversé refroidi par liquide
Puissance développée: 1050 ch au décollage, 1100 ch à 3700 m et 2950 ch



ARMEMENT

[2 mitrailleuses MG17 de 7,9 mm avec 250 coups \(chasseur\)](#)

[1 mitrailleuse MG17 de 7,9 mm avec 250 coups \(entraînement\)](#)

3 bombes de 10 kg

PERFORMANCES

Vitesse maximale= pointe:265 km/h

Vitesse croisière= maxi: 220 km/h - décroch: 100 km/h

Vitesse ascension= init: 7,20 m/s

Temps montée= 1000 m en 2' 10" - 5000 m en 20'

Plafond pratique= 6400 m

Rayon action= maxi: 470 km - endurance: 2h 25'

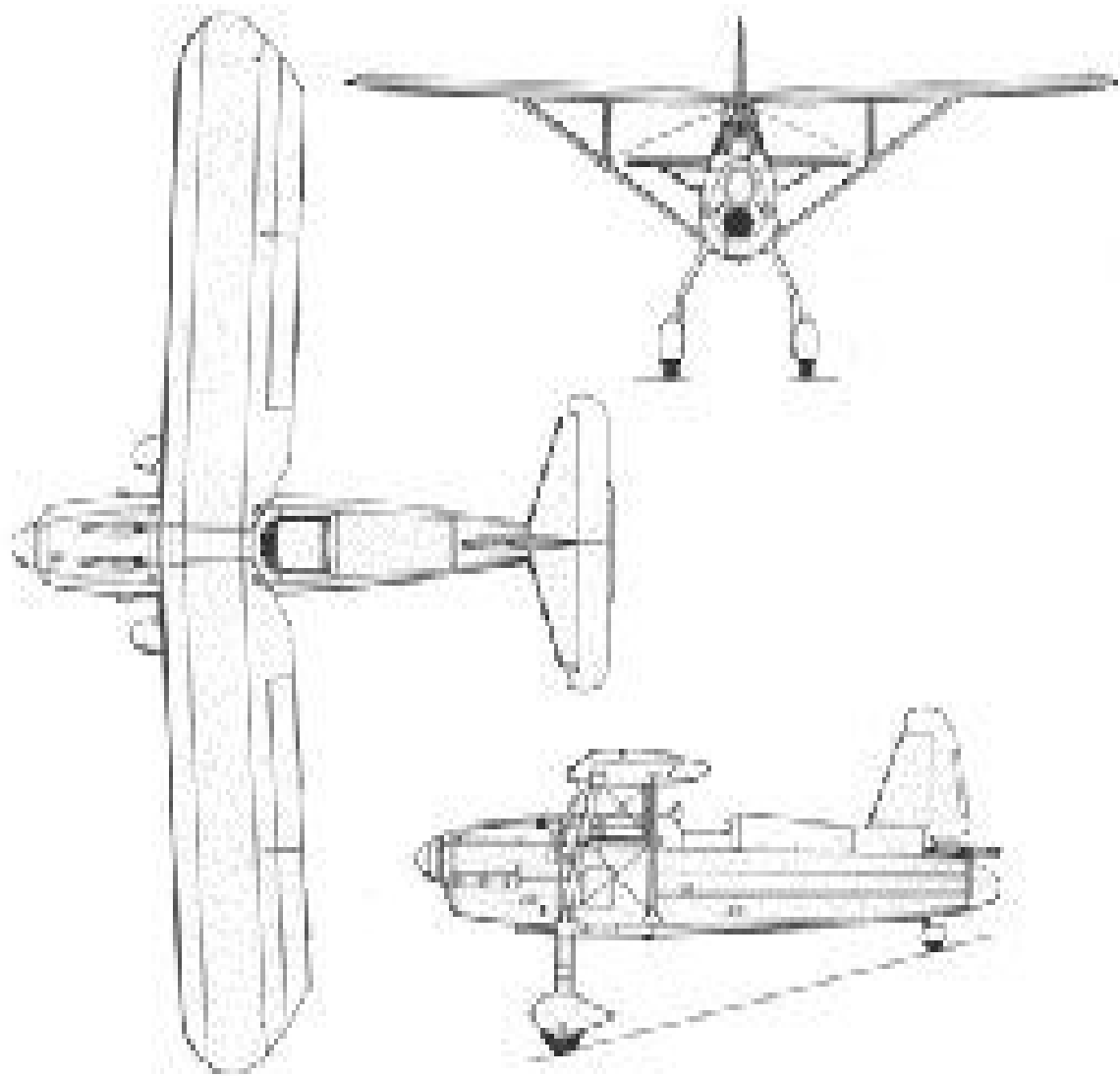
DIMENSIONS

Envergure	Longueur	Hauteur	Surface alaire
9,50 m	7,20 m	2,55 m	13,35 m ²



MASSES

Vide	Charge	Maximale
750 kg	1070 kg	0 kg



HISTOIRE

En Allemagne comme en France il y eut durant les années 1930 des partisans du chasseur 'jockey', monoplace léger capable d'assurer des missions de défense territoriale et, accessoirement, d'appareil d'entraînement avancé à la chasse. Un des premiers programmes officiellement lancé par le C-Amt portait donc sur un Haimatschutzjäger. Parce que le concept avait déjà été évalué durant la décennie précédente, mais aussi et surtout parce que le Luftfahrtkommissariat s'intéressait principalement à l'aspect entraînement et que les besoins étaient importants, 4 constructeurs présentèrent des prototypes : Arado Ar 76, Focke-Wulf Fw 56, Heinkel He 74 et Henschel Hs 121 et Hs 125. Le prototype Ar 76a [D-ISEN] prit l'air à l'automne 1934. On retrouvait sur ce monoplan parasol de construction mixte dessiné par Walter Blume le train fixe cantilever caréné de l'Ar 68 dont les lignes générales du fuselage étaient conservées, le C-Amt imposant comme moteur le même Argus As 10C de 240 ch. Ce premier prototype s'écrasait après quelques heures de vol, il fut remplacé par les Ar 76 V2 [D-IRAS] et V3 [D-ISEN] en 1934. Ces appareils se distinguaient par un stabilisateur sans dièdre et reculé par rapport à la dérive, qui rendait la mise en vrille pratiquement impossible. Ce qui devait conduire finalement la Luftwaffe à lui préférer le Fw 56 Stösser de Focke-Wulf. Cet avion était pourtant sain et une petite série de 190 Ar 76A-1 fut mise en service en 1936 dans les écoles de chasse allemandes où, une fois au point, cet avion servit honorablement, soit comme avion d'entraînement avec une mitrailleuse et 3 bombes de 10 kg sous le fuselage), soit d'entraînement à la chasse avec 2 MG-17 de capot (250 coups chacune).

Sitographie

Site Cyber Aéro breton = <http://cyber.breton.pagesperso-orange.fr/index.htm>

Site Cyber Aéro breton du pays = <http://cyber.breton.pagesperso->

orange.fr/alleagn/alleagn.htm



Site Cyber Aéro breton de l'avion = <http://cyber.breton.pagesperso->

orange.fr/alleagn/ar76a_0.htm

